

ΕΠΙΘΕΤΙΚΗ ΑΝΑΠΤΥΞΗ ΤΟΥ 4-4-2 ΤΗΣ ΑΡΣΕΝΑΛ

ΕΙΣΑΓΩΓΗ

Η ομάδα της Άρσεναλ αποτελεί αντιπροσωπευτικό παράδειγμα μίας επιθετικογενούς ομάδας. Τα στοιχεία που διακρίνουν το παιχνίδι της είναι το επιθετικό pressing, η ανάπτυξη με τη μπάλα πάντα στο έδαφος, το κάθετο ποδόσφαιρο και οι επιθετικές πρωτοβουλίες από όλους τους παίκτες.

Η κατοχή της μπάλας και ο γρήγορος ρυθμός επιτυγχάνονται με διαρκή κινητικότητα και παιχνίδι με 2 επαφές ειδικά στην οριζόντια κεντρική ζώνη. Η ομάδα της Άρσεναλ διαθέτει μεγάλο ρόστερ για να μπορεί να ανταπεξέλθει σε όλες τις διοργανώσεις. Οι παίκτες που διαθέτει δεν είναι σταρ με ειδικό βάρος, αλλά νεαροί και ταλαντούχοι που η δυναμική τους βασίζεται στο ομοιογενές σύνολο.

ΒΑΣΙΚΕΣ ΑΡΧΕΣ ΑΝΑΠΤΥΞΗΣ

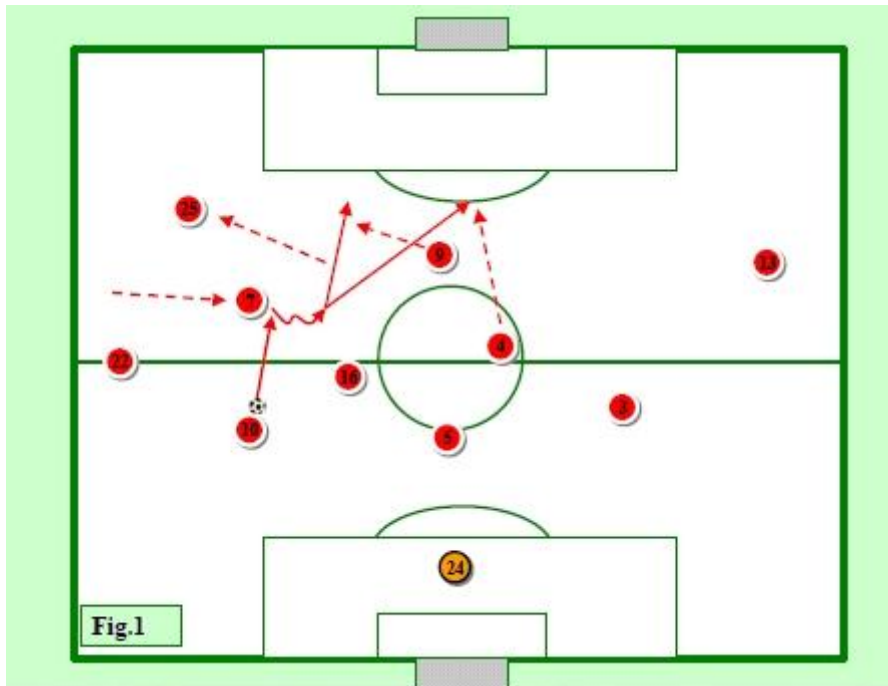
Ο προπονητής Wenger είναι θιασωτής του 4-4-2 με flat μεσαία γραμμή. Η δύναμή της βασίζεται στις κινήσεις διείσδυσης κυρίως των μέσων, οι οποίοι πρέπει να διαθέτουν ιδιαίτερα χαρακτηριστικά.

Η βασική ανάπτυξη από το χώρο της άμυνας ξεκινά με μία άμεση κάθετη πάσα των αμυντικών προς τους επιθετικούς και τους μέσους που τους υποστηρίζουν. Με τον τρόπο αυτό κερδίζουν χώρο και χρόνο και μεταφέρουν τη μπάλα και την εκδήλωση της επίθεσης άμεσα στην αντίπαλη περιοχή.

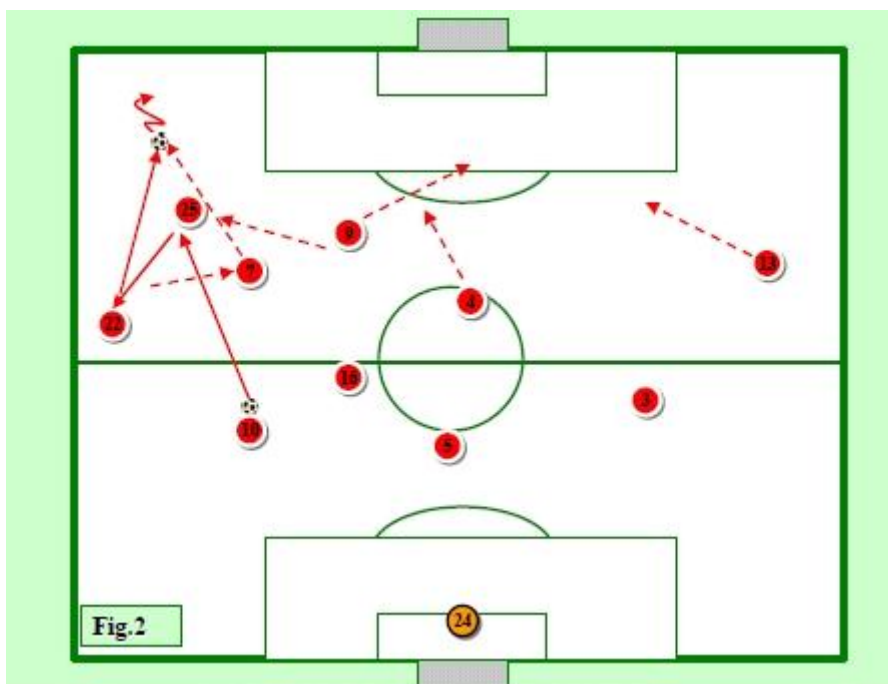
Η αμυντική γραμμή τοποθετείται πάντα ψηλά και οι κεντρικοί αμυντικοί επιδιώκουν να παίζουν κάθετα όταν η αμυντική λειτουργία της αντίπαλης ομάδας το επιτρέπει. Στην περίπτωση που είναι συμπαγής η αμυντική διάταξη και οι χώροι στον κεντρικό άξονα επιτηρούνται στενά, τότε μεταφέρουν το παιχνίδι στους πλάγιους χώρους με την ενεργοποίηση των πλάγιων αμυντικών. Στην επιλογή αυτή, ο εξωτερικός μέσος στην πλευρά της μπάλας συγκλίνει προς τα μέσα, ενώ ο αντίστοιχος επιθετικός κινείται αντίθετα.

Όπως βλέπουμε στα σχήματα 1 και 2, ο πλάγιος μέσος No7 συγκλίνει προς το εσωτερικό και στην περίπτωση του σχήματος 1 υποδέχεται τη μπάλα και επιλέγει την τροφοδότηση του επιθετικού No9 ή του κεντρικού μέσου No4 που προωθείται κάθετα προς το κέντρο της αντίπαλης άμυνας.

Soccer Tactics

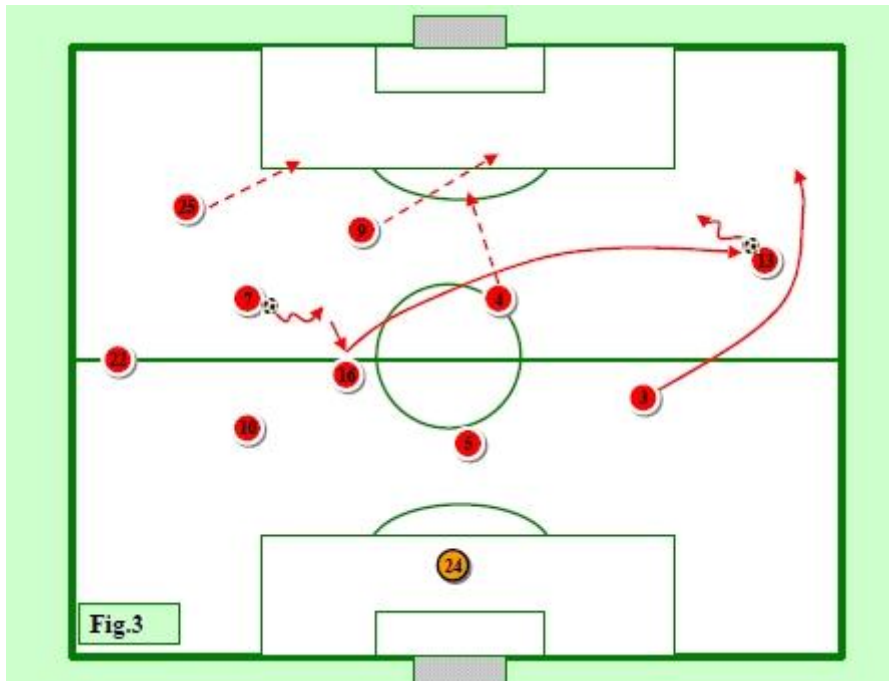


Στην περίπτωση του σχήματος 2, εκτελείται ένας συνδυασμός πασών μεταξύ του Νο10 και των Νο25 και Νο22 με τελικό αποδέκτη το Νο7 που κινείται προς το κέντρο στην αρχή και μετά προς τον εξωτερικό χώρο.

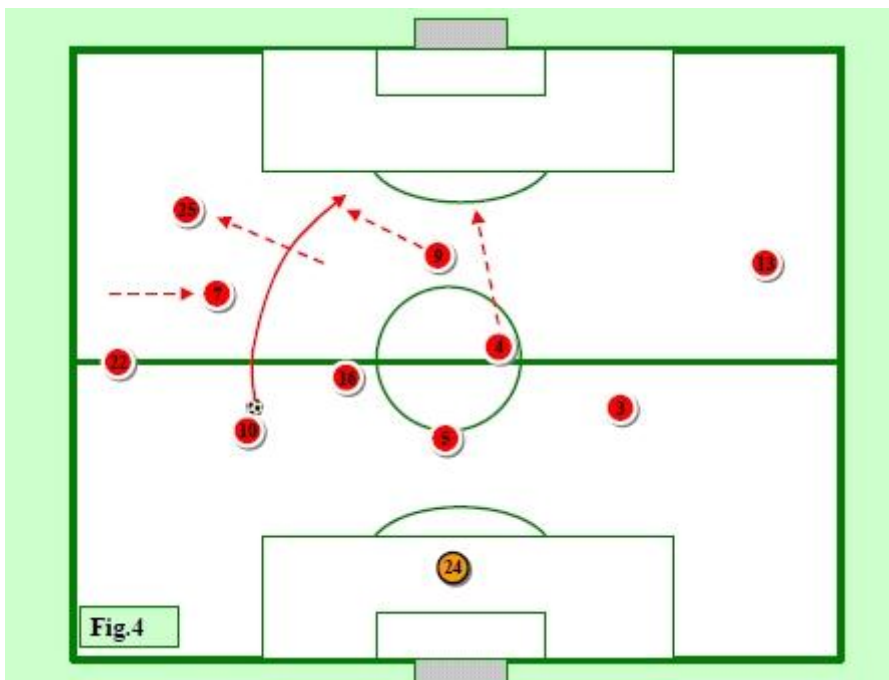


Σε περίπτωση που ο πλάγιος μέσος δεν μπορεί να εκτελέσει – μεταβιβάσει προς τους επιθετικούς, τότε επιστρέφει τη μπάλα στον κεντρικό μέσο Νο16 και αυτός με τη σειρά του μεταφέρει το παιχνίδι στην αδύνατη πλευρά της αντίπαλης ομάδας και συγκεκριμένα στον απέναντι πλάγιο μέσο Νο13 που υποστηρίζεται με κίνηση προσπεράσματος από τον πλάγιο αμυντικό Νο3, όπως βλέπουμε στο σχήμα 3.

Soccer Tactics

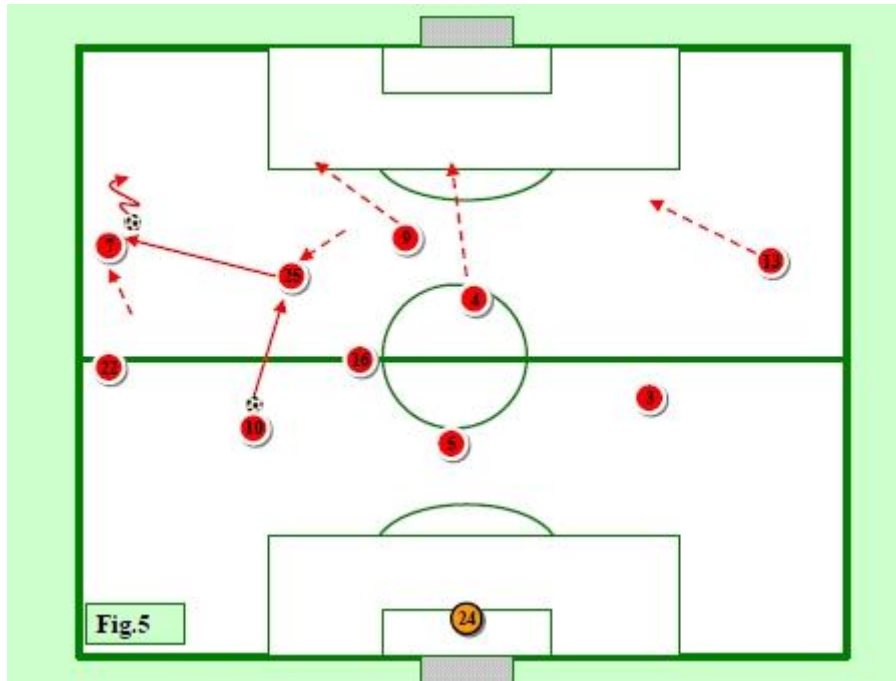


Μία διαφορετική μορφή επιθετικής ανάπτυξης από το χώρο της άμυνας βλέπουμε στο σχήμα 4, όπου ο **κεντρικός αμυντικός μεταβιβάζει στον Νο9 παρακάμπτοντας τους παίκτες του κεντρικού χώρου.**



Soccer Tactics

Στο σχήμα 5, παρατηρούμε μία πάσα από τον κεντρικό αμυντικό προς τον επιθετικό που κινείται στην πλευρά της μπάλας και αυτός με τη σειρά του μεταφέρει το παιχνίδι στον πλάγιο χώρο και συγκεκριμένα στον Νο7. Ο δεύτερος επιθετικός Νο9 κινείται στο χώρο πίσω από τον πρώτο επιθετικό και τη θέση του στην κορυφή της επίθεσης την καταλαμβάνει ο κεντρικός μέσος Νο4 που στις περισσότερες περιπτώσεις κινείται με αυτόν τον τρόπο.



Το παιχνίδι της Άρσεναλ βασίζεται στην κινητικότητα όλων των παικτών και στην ικανότητα των κεντρικών μέσων να τοποθετούνται σε χώρους που τους δίνουν τη δυνατότητα να εκτελέσουν τελική προσπάθεια κοντά στην αντίπαλη εστία. Πάντα τοποθετεί παίκτες μπροστά από τη μπάλα και με τον τρόπο αυτό δίνει στον κάτοχο της μπάλας πολλές επιλογές. Επιδιώκει με το παιχνίδι της, την κάθετη ανάπτυξη με λίγες πάσες και όταν η αντίπαλη ομάδα είναι καλά οργανωμένη χρησιμοποιεί πολλές διαγώνιες πάσες και συνδυασμούς για να διασπάσει την αμυντική τους διατάξη.

Η κλασική κίνηση επιθετικής ανάπτυξης είναι η **συνδυαστική κίνηση** του κοντινότερου προς τη μπάλα επιθετικού που κινείται στην κατεύθυνση της μπάλας, ενώ ταυτόχρονα ο δεύτερος επιθετικός προωθείται στο χώρο που ελευθέρωσε η προηγούμενη κίνηση του πρώτου επιθετικού. Σημαντικό ρόλο ειδικά στο εκτελεστικό μέρος της επιθετικής ενέργειας, παίζει ο μέσος που διεισδύει γρήγορα στο κέντρο της αμυντικής γραμμής. **Στην ανάπτυξη από τους πλάγιους χώρους ο Wenger επιμένει να μεταφέρει τον επιθετικό στο πλάι, μία κίνηση που δίνει τη δυνατότητα στον κεντρικό μέσο να προωθηθεί και να διεισδύσει στους κενούς χώρους.**